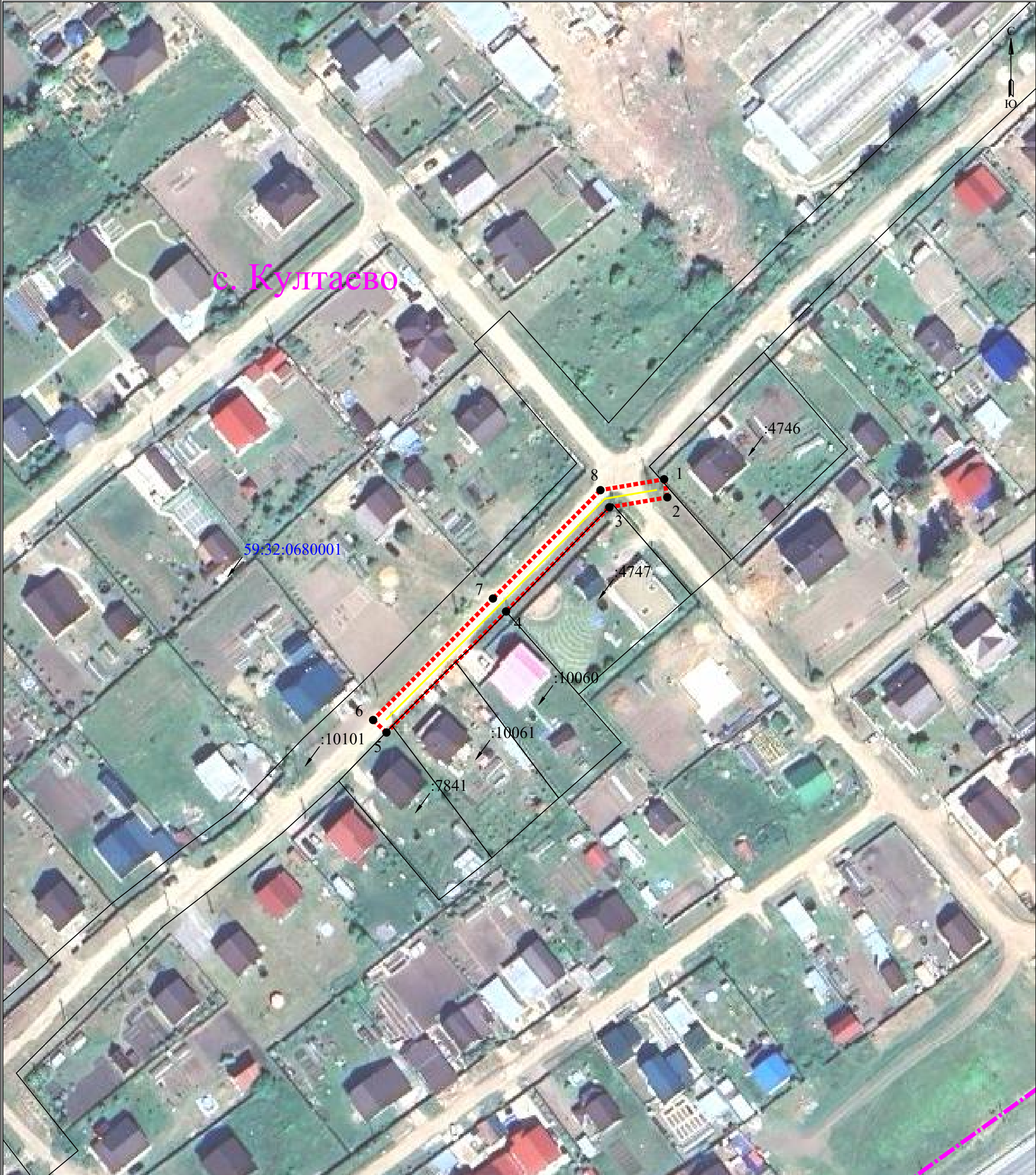


Схема расположения границ публичного сервитута  
для эксплуатации объекта  
ВЛ-0,4кВ ф.1 от ТП-47315



Масштаб 1:1000

УСЛОВНЫЕ ОБОЗНАЧЕНИЯ

- |  |  |               |   |
|--|--|---------------|---|
|  | - границы устанавливаемого публичного сервитута                      |               | 1 - обозначение характерной точки границы устанавливаемого публичного сервитута |
|  | - ось линии, контур объекта  | :123          | - кадастровый номер земельного участка  |
|  | - границы муниципального образования, населенных пунктов             | 59:32:0000000 | - кадастровый номер квартала  |
|  | - границы кадастрового квартала                                      | г. Пермь      | - наименование муниципального образования, населенного пункта                   |
|  | - границы земельных участков, попадающих в зону публичного сервитута |               |   |

**Сведения о местоположении границ объекта**  
**ВЛ-0,4кВ ф.1 от ТП-47315**

Перечень характерных точек		
Площадь зоны публичного сервитута 520 кв.м		
Обозначение характерных точек границ	Координаты, м	
	X	Y
1	2	3
1	505237.7	2214959.21
2	505232.78	2214960.08
3	505230.07	2214944.31
4	505201.73	2214916.21
5	505168.78	2214883.71
6	505172.2	2214880.06
7	505205.25	2214912.65
8	505234.73	2214941.89
1	505237.7	2214959.21